

# BARNES

INTERNATIONAL REALTY | CÔTE BASQUE

”

VILLA AVEC VUES PANORAMIQUES, IGELDO

---



PRIX DE VENTE : 5 990 000 €

---

EMAIL : [DONOSTIA@BARNES-INTERNATIONAL.COM](mailto:DONOSTIA@BARNES-INTERNATIONAL.COM)

2, place Bellevue  
64200 Biarritz



TÉL : 0034 843 75 11 15  
[donostia@barnes-international.com](mailto:donostia@barnes-international.com)

23, Boulevard Victor Hugo  
64500 Saint-Jean-de-Luz

278, Avenue du Touring Club  
40150 Hossegor

Camino Kalea, 1  
20004 San Sebastián

# BARNES

INTERNATIONAL REALTY | CÔTE BASQUE

## DESCRIPTION

Une magnifique propriété riche en histoire qui fut offerte à la sœur du roi Alphonse XII au début du XXème siècle.

Idéalement située dans le pittoresque quartier de San Sébastian - Igeldo, entre l'océan et les montagnes, cette magnifique villa offre une grande intimité à ses résidents tout en restant facilement accessible depuis le centre-ville.

La Villa Eulalia arbore une architecture basque classique et dispose d'une surface totale de 1 000 m<sup>2</sup>, dont 800 m<sup>2</sup> habitables, le tout sur un vaste terrain de 3 880 m<sup>2</sup>.

La propriété se compose actuellement de 4 appartements indépendants, offrant un total de 11 chambres et 10 salles de bains. La villa dispose également d'un spacieux garage et d'un espace technique au sous-sol.

Les terrains soigneusement entretenus comprennent une piscine, un potager et un vaste espace de stationnement, offrant tous des vues imprenables sur la mer Cantabrique et la côte basque.

Cette propriété représente une opportunité unique pour ceux qui souhaitent vivre entourés de nature, en jouissant d'une intimité incomparable tout en restant connectés à la vie vibrante de San Sébastian.

# CARACTÉRISTIQUES

Type de bien:	Maison	Surface:	10002.0 m <sup>2</sup>	Terrain:	-
Charges:	-	Périodicité des charges:	-	Ascenseur:	-
Piscine:	-	Nombre de lots:	-	Taxe foncière:	-
Parking:	-	Compléments de loyer:	-	NB de pièces:	-
NB de chambres:	11 chambres	Honoraire à la charge:	du vendeur		

Les informations sur les risques auxquels ce bien est exposé sont disponibles sur le site Géorisques : [www.georisques.gouv.fr](http://www.georisques.gouv.fr)

## DIAGNOSTIC DE PERFORMANCE ÉNERGÉTIQUE

Diagnostic de performance énergétique (DPE) : ? Non renseigné

Indice d'émission de gaz à effet de serre (GES) : ? kg CO<sub>2</sub>/m<sup>2</sup>.an

---

2, place Bellevue  
64200 Biarritz



TÉL : 0034 843 75 11 15  
[donostia@barnes-international.com](mailto:donostia@barnes-international.com)

23, Boulevard Victor Hugo  
64500 Saint-Jean-de-Luz

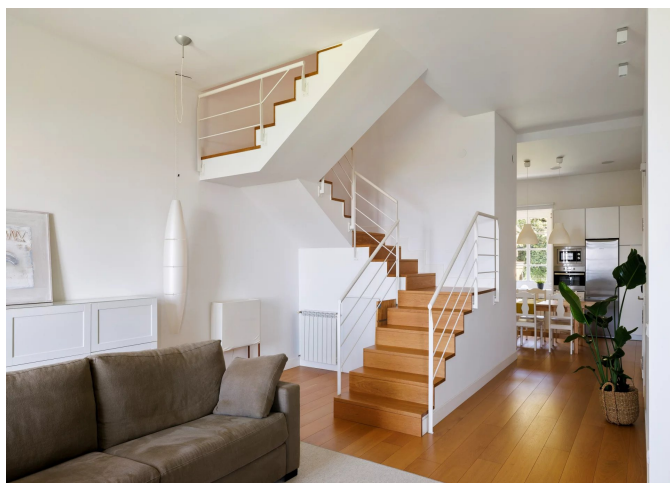
278, Avenue du Touring Club  
40150 Hossegor

Camino Kalea, 1  
20004 San Sebastián



# BARNES

INTERNATIONAL REALTY | CÔTE BASQUE



2, place Bellevue  
64200 Biarritz



TÉL : 0034 843 75 11 15  
donostia@barnes-international.com

23, Boulevard Victor Hugo  
64500 Saint-Jean-de-Luz

278, Avenue du Touring Club  
40150 Hossegor

Camino Kalea, 1  
20004 San Sebastián