

BARNES

INTERNATIONAL REALTY | CÔTE BASQUE

”

GUETHARY, COTE MER



PRECIO DE VENTA : vendido

EMAIL : SAINTJEANDELUZ@BARNES-INTERNATIONAL.COM

2, place Bellevue
64200 Biarritz



TELÉFONO : +33559510008
saintjeandeluz@barnes-international.com

23, Boulevard Victor Hugo
64500 Saint-Jean-de-Luz

278, Avenue du Touring Club
40150 Hossegor

Camino Kalea, 1
20004 San Sebastián

BARNES

INTERNATIONAL REALTY | CÔTE BASQUE

DESCRIPCIÓN

A 150 mètres de la gare de Guéthary, à 200 mètres de la plage et du spot de surf de Parlementia, à 10 minutes de l'aéroport de Biarritz, cette maison de village de 150 m², bénéficie d'un emplacement privilégié, côté mer du village de Guéthary. Salon séjour traversant avec de belles ouvertures. Quelques travaux de rénovation à prévoir.

ESPECIFICACIONES

Type de bien:	Casa	Surface:	155.0 m ²	Terrain:	-
Charges:	-	Périodicité des charges:	-	Ascenseur:	-
Piscine:	-	Nombre de lots:	-	Taxe foncière:	-
Parking:	-	Compléments de loyer:	-	NB de pièces:	6 piezas
NB de chambres:	4 dormitorios	Honoraire à la charge:	del comprador		

Les informations sur les risques auxquels ce bien est exposé sont disponibles sur le site Géorisques : www.georisques.gouv.fr

DIAGNÓSTICO DEL RENDIMIENTO ENERGÉTICO

Diagnostic de performance énergétique (DPE) : B 90kWh/m².an

Indice d'émission de gaz à effet de serre (GES) : A kg CO₂/m².an

2, place Bellevue
64200 Biarritz



TELÉFONO : +33559510008
saintjeandeluz@barnes-international.com

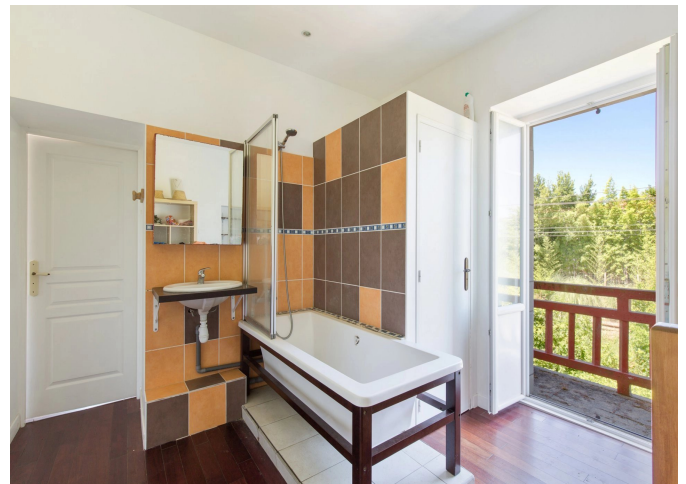
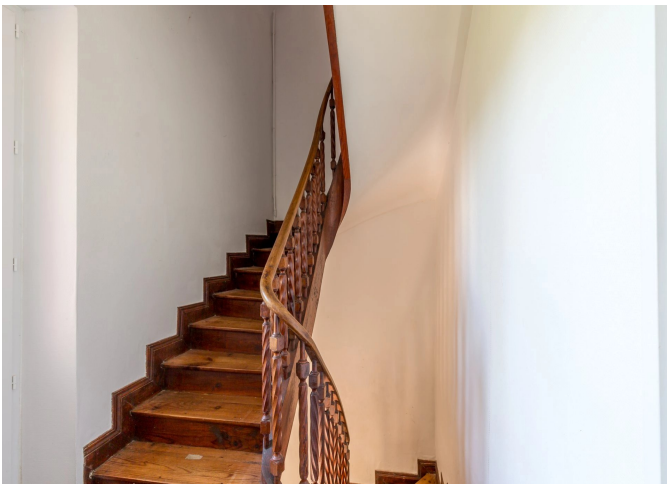
23, Boulevard Victor Hugo
64500 Saint-Jean-de-Luz

278, Avenue du Touring Club
40150 Hossegor

Camino Kalea, 1
20004 San Sebastián

BARNES

INTERNATIONAL REALTY | CÔTE BASQUE



2, place Bellevue
64200 Biarritz



TELÉFONO : +3359510008
saintjeandeluz@barnes-international.com

23, Boulevard Victor Hugo
64500 Saint-Jean-de-Luz

278, Avenue du Touring Club
40150 Hossegor

Camino Kalea, 1
20004 San Sebastián