

BARNES

INTERNATIONAL REALTY | CÔTE BASQUE

”

BIARRITZ APARTAMENTO DE 67 M² EN EL CORAZÓN DE LA CIUDAD



PRECIO DE VENTA : 599.000 €

EMAIL : BIARRITZ@BARNES-INTERNATIONAL.COM

2, place Bellevue
64200 Biarritz



TELÉFONO : +33559510000
biarritz@barnes-international.com

23, Boulevard Victor Hugo
64500 Saint-Jean-de-Luz

278, Avenue du Touring Club
40150 Hossegor

Camino Kalea, 1
20004 San Sebastián

BARNES

INTERNATIONAL REALTY | CÔTE BASQUE

DESCRIPCIÓN

Idealmente situado en el centro de la ciudad, este apartamento de 67 m² en perfecto estado se encuentra en el segundo piso con ascensor de una residencia de prestigio.

El apartamento incluye una sala de estar con balcón, un comedor con balcón, una cocina americana, un dormitorio, un baño, un aseo. La sala de estar se puede convertir fácilmente en un segundo dormitorio.

Ofrece un estilo de vida a pie, justo en el centro y al pie de la gran playa.

ESPECIFICACIONES

Type de bien:	Apartamento	Surface:	66.95 m ²	Terrain:	-
Charges:	900,00 €	Périodicité des charges:	0,00 €	Ascenseur:	sí
Piscine:	-	Nombre de lots:	-	Taxe foncière:	-
Parking:	-	Compléments de loyer:	-	NB de pièces:	3 piezas
NB de chambres:	1 pieza	Honoraire à la charge:	del comprador		

Les informations sur les risques auxquels ce bien est exposé sont disponibles sur le site Géorisques : www.georisques.gouv.fr

DIAGNÓSTICO DEL RENDIMIENTO ENERGÉTICO

Diagnostic de performance énergétique (DPE) : C 169kWh/m².an

Indice d'émission de gaz à effet de serre (GES) : ? kg CO₂/m².an

2, place Bellevue
64200 Biarritz



TELÉFONO : +33559510000
biarritz@barnes-international.com

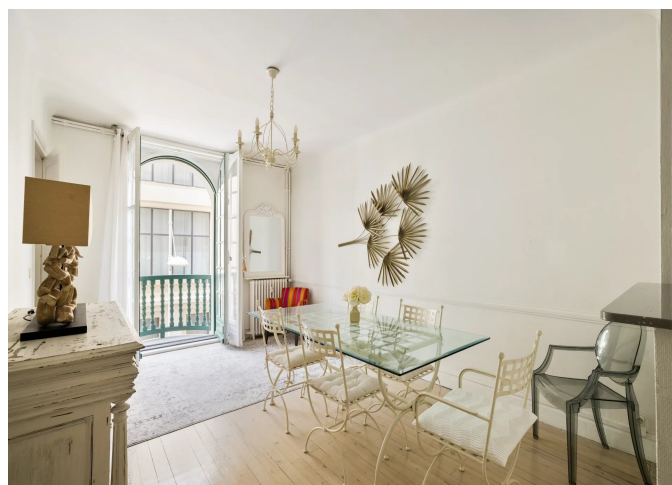
23, Boulevard Victor Hugo
64500 Saint-Jean-de-Luz

278, Avenue du Touring Club
40150 Hossegor

Camino Kalea, 1
20004 San Sebastián

BARNES

INTERNATIONAL REALTY | CÔTE BASQUE



2, place Bellevue
64200 Biarritz



TELÉFONO : +33559510000
biarritz@barnes-international.com

23, Boulevard Victor Hugo
64500 Saint-Jean-de-Luz

278, Avenue du Touring Club
40150 Hossegor

Camino Kalea, 1
20004 San Sebastián